

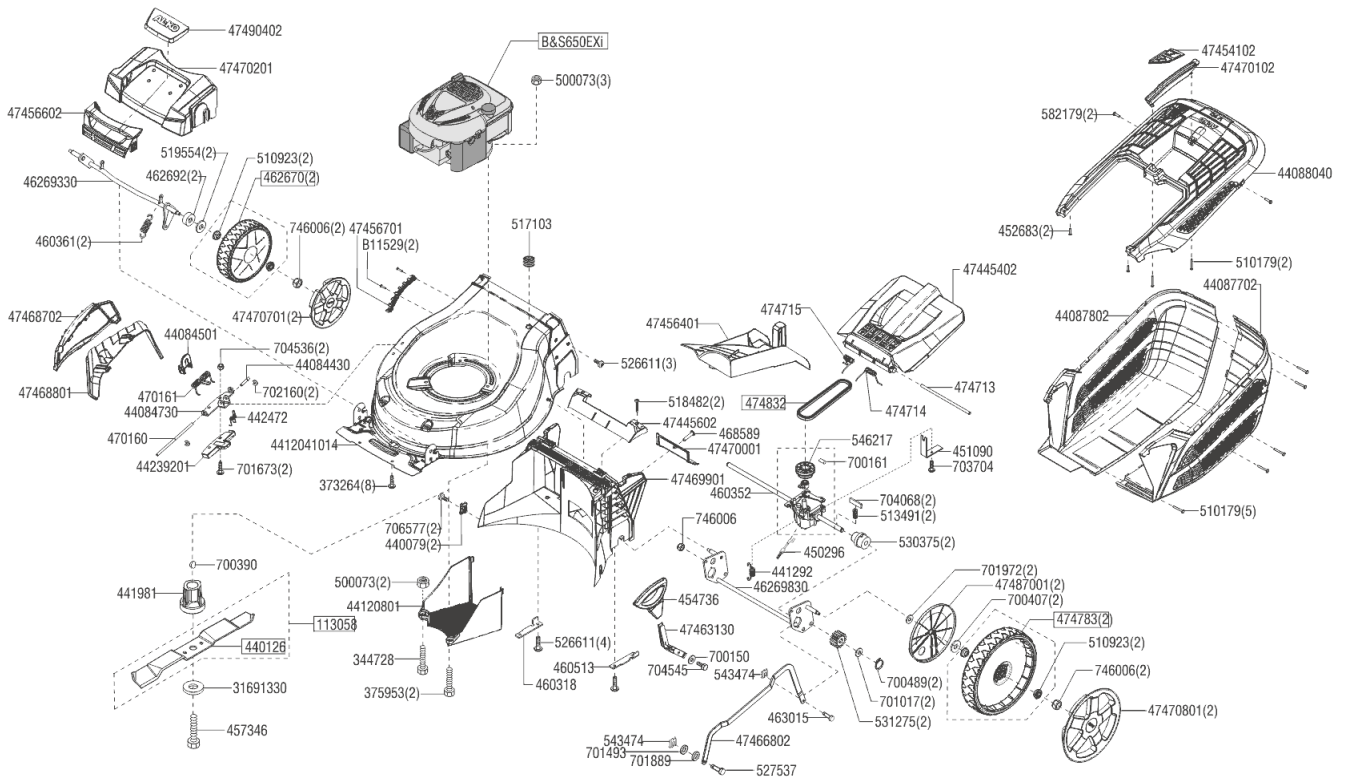
## Seite 1 für 119967

## Seite 1

## POS N° Artikelnummer Name

POS N°	Artikelnummer	Name
113058	113058	
31691330	31691330	
344728	VIS 6PANS M8X30 AUTOBLOCAGE A2K 8.8	
373264	VIS PT-KB 50X16 WN1452 A2K	
375953	VIS 6PANS M8X40 AUTOBLOCAGE A2K 8.8	
440079	ÉCROU EN TÔLE ST 5,5	
440126	LAME MULCH. 51	
44084430	44084430	
44084501	44084501	
44084730	44084730	
44087702	BAC DE RAMASSAGE Ga. R3000	
44087802	44087802	
44088040	BAC PARTIE SUP. PREMIUM ROTAX ARGENT	
4412041014	4412041014	
44120801	COUVRE-COURROIE 51 R9005	
441292	RESSORT DE TENSION p.TRASM. HIGHLINE	
441981	SUPPORT DE LAME 46 RT 22,2 MM	
44239201	44239201	
442472	442472	
450296	CÂBLE BOWDEN ANTRÂN. 1120 SPIRAL	
451090	TÔLE DE MAINTIEN CÂBLE BOWDEN 46	
452683	VIS PT-KB 40X20 1412 A3B	
454736	POIGNÉE RÉGL.HAUTEUR R9005 CPL 12	
457346	457346	
460318	CORNIÈRE D'OBTURATION 46 DROITE	
460352	BOITE DE TRANSM. 46 / 52 RT PLH	
460361	RESSORT DE TENSION	
460513	VERSCHLUBWINKEL 46 LINKS	
462670	ROUE 200 MKL D12	
462692	ENTRETOISE 52 BIO	
46269330	ESSIEU AVANT 46-52 SOUDÉ ROUES 200 Galv.	
46269830	ESSIEU ARRIÈRE 46-52 SOUDÉ Galv. ROUES 280	
463015	BOULON 47-52 HIGH WHEEL	
468589	9104-003-8734-A VIS PT-KB 4X16 WN 1451 A3S	
470160	TRINGLE DE PALIER CLAPET LAT. RSM 53	
470161	RESSORT CLAPET LATERAL TOND. 53	
47445402	47445402	
47445602	47445602	
47454102	INDICATEUR DE NIVEAU BOX PREMIUM R3000	
47456401	OBTURATEUR MULCHING 51 BIO R9005 12	
47456602	POIGNÉE FRONTALE PREMIUM R3000	
47456701	ARRÊT ZV R9005	
47463130	TÔLE ELAST.DE RÉGLAGE 46/51 RM2012 Galv.	
47466802	TIGE DE RACCORD. 51 ROUE 200-280 R3000	
47468702	CLAPET D'ÉJECTION LATÉRALE 51 R3000	
47468801	BUSE D'ÉJECTION LATÉRALE 51 R9005	
47469901	GOULOTTE D'ÉJECTION 51 RT ZRV R9005	
47470001	CLAPET SERVICE p.PARTIE ARRIÈRE	
47470102	POIGNÉE BOX PREMIUM + COMFORT R3000	
47470201	FRONTTEIL ZRV FÜR GRIFF PREMIUM R9005	
47470701	47470701	
47470801	47470801	
474713	TIGE DE FIXATION CLAPET	

474714	KLAPPENFEDER LINKS
474715	KLAPPENFEDER RECHTS
474783	RAD 280 MKL D12 RT PP
474832	COURROIE SPZ 812
47487001	COUVERCLE ANTI-POUSSIÈRE 46 51 BIO RM
47490402	A-PLATE RSM 2012 R3000 GRAVÉ À CHAUD
500073	ÉCROU VERBUS RIPP M 8 A3R
500073	ÉCROU VERBUS RIPP M 8 A3R
510179	SHR PT-KB 40X35 (518483)
510179	SHR PT-KB 40X35 (518483)
510923	ROUL.À BILLES KL4.12
513491	RESSORT ROUE LIBRE TRANSM.
517103	DOUILLE DE MEMBRANE DG11/4,5
518482	VIS PT-KB 50X18 1411
519554	RONDELLE 13 1X24X0,6 137 VZ
526611	PT-K TORX 60X14 WN1451 A2K
526611	PT-K TORX 60X14 WN1451 A2K
527537	BOULON
530375	DOUILLE DE PALIER RT
531275	PIGNON
543474	GOUPILLE D'ARRÊT SL 8SXNO8
546217	POULIE DE COURROIE 60X12 46+47 RT
582179	VIS PT-KB 30X10 A3R
700150	RONDELLE 8,4 9021-ST VZ
700161	HUEL SPAN 5 X 24VZ 1481
700390	RESS. SHB 4 X 6.5 6888
700407	RONDELLE ÉLAST-B 12 137 A3B
700489	BAGUE DE VÉR. 12X1 471 P3A
701017	RONDELLE PA 12X18X1,0 988
701493	RONDELLE PA 8X14X0,5 988
701673	VIS 6X 25 603- 4.6VZ
701889	RONDELLE ÉLAST-A 8 137 A2K
701972	RONDELLE 13 433 VZ
702160	RONDELLE DE SÉCUR. 5 6799 VZ
703704	VIS ST3,5X13 -C-H7981A3S
704068	RESS. PASS B 5X3X14 6885
704536	ÉCROU 6P 6 DIN985- 8 A3B
704545	VIS 8X 25 DIN933- 8.8 A3B
706577	VIS ST5,5X13 -F-TORX 7981A2K
746006	746006
746006	746006
B11529	VIS PT K50*18,TORX T20 V



## Seite 2 für 119967

## Seite 2

POS N°	Artikelnummer	Name
	373265	VIS PT-KB 50X35 WN1452 A2K
	440441101410	440441101410
	44123002	ÉTRIER "HOMME MORT" R3000
	4412311014	4412311014
	441232	RACCORD GAUCHE LEVIER "HOMME MORT"
	441233	RACCORD DROITE LEVIER "HOMME MORT"
	441234	RACCORD GAUCHE BRIDE D'ENTRAIN.
	441235	RACCORD DROITE BRIDE D'ENTRAIN.
	441236	PALIER ETRIER BARRE Av. ENTRAÎN.
	441239	COIFFE DE PROTECTION LOGEMENT AXE
	455897	CÂBLE BOWDEN TM 1000 SPIRAL
	474669	BUTÉE CÂBLE-BOWDEN
	476249	VIS PT-K 50X10 WN1451 A3R
	495263	495263
	510281	SHR PT-KB 35X20 1411 VZ
	510468	VIS AUTOTARAUD. SFS TAPT 6X16 2016
	523756	GUIDE CÂBLE DÉMARREUR p.GUIDON 6mm
	54467502	ECROU PAPILLON M8 R3000
	700148	RONDELLE 6,4 9021-ST VZ
	700432	ÉCROU CHAP. 6 DIN986- 8 VZ
	700866	VIS 6X 30 DIN933- 8.8 VZ
	701672	VIS 8X 45 603- 4.6VZ
	703703	VIS 6X 40 7985- 4.8-H A3B
	704538	RONDELLE A 8,4 DIN125-ST A3B

